

Kapitalmarktanalyse

Aktienmärkte



Stand: 23.08.2012

Aktienmärkte Überblick

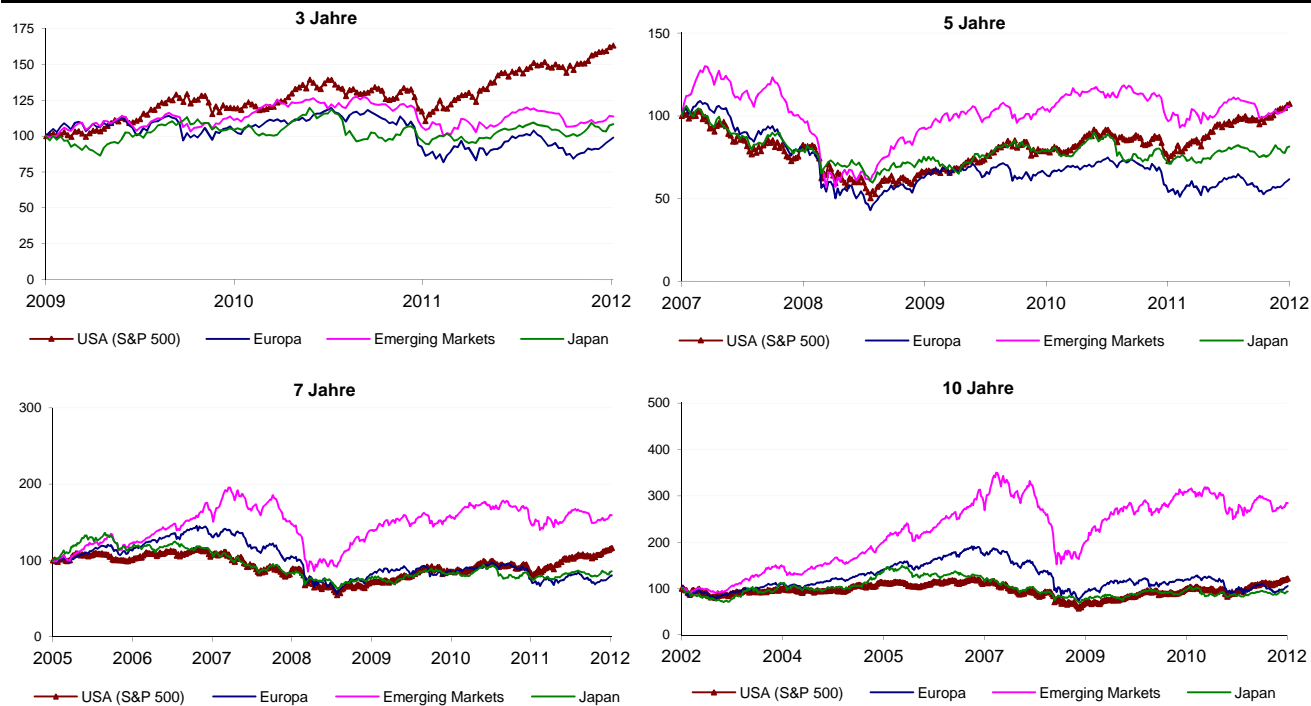
	aktuell	-1 Tag	-1 Tag (%)	Ytd (%)	KGV	Geschätztes KGV*	Gewinnrendite	Volatilität 360 Tage
Europa (in EUR)								
DJ EURO STOXX (PI)	243	247	-1,31	7,78	23,8	11,26	4,21%	26,64
DJ EURO STOXX 50 (PI)	2453	2490	-1,51	5,88	21,1	10,38	4,74%	28,24
DJ STOXX 50 (PI)	2540	2571	-1,21	7,19	12,8	10,81	7,84%	19,83
DJ STOXX Mid 200 (PI)	265	268	-1,16	12,25	26,5	13,79	3,77%	23,21
DAX	7018	7089	-1,01	18,98	13,7	10,58	7,32%	27,78
MDAX	11138	11255	-1,04	25,18	15,0	13,06	6,69%	27,51
TecDAX	619	626	-1,00	18,96	14,4	10,70	6,93%	26,87
VDAX	22,93	19,59	17,05	-24,56	12,7	n.v.	7,85%	101,83
FTSE 100	5774	5858	-1,42	3,62	12,7	11,03	7,85%	20,15
Swiss Market Index (SMI)	6475	6518	-0,66	9,08	17,7	13,20	5,64%	18,68
USA (in USD)								
Dow Jones Industrial Average	13173	13204	-0,23	7,82	12,9	12,55	7,74%	19,09
S&P 500	1413	1413	0,02	12,40	14,3	13,70	6,97%	21,12
Russell 2000	813	815	-0,34	9,67	27,2	20,75	3,67%	29,91
Nasdaq Composite	3074	3067	0,21	17,98	16,5	16,7	6,04%	23,18
Osteuropa								
Russian Trading Index (USD)	1451	1430	1,46	5,02	5,1	3,93	19,54%	32,34
Warsaw Stock Exchange TR (USD)	41846	42095	-0,59	11,31	10,1	10,49	9,92%	21,52
Budapest Stock Exchange (Ung. Forint)	17543	17650	-0,60	3,35	20,0	9,12	4,99%	26,67
Asien (in Landeswährung)								
TOPIX (Japan)	765	763	0,24	4,94	21,2	13,27	4,72%	17,17
Hang Seng (Hong Kong)	20084	19888	0,99	8,95	10,3	10,64	9,73%	18,63
Hang Seng China	9839	9699	1,44	-0,98	8,3	8,03	12,10%	21,03
KOSPI (Korea)	1943	1935	0,38	6,40	23,1	10,54	4,33%	19,01
SET (Thailand)	1242	1234	0,60	21,09	17,3	13,47	5,78%	14,57
Nifty (Indien)	5439	5413	0,49	17,63	15,2	13,88	6,60%	14,72
JCI (Indonesien)	4176	4161	0,38	9,27	18,4	14,05	5,45%	18,20
TWSE (Taiwan)	7505	7497	0,11	6,12	21,9	16,88	4,58%	16,61
Lateinamerika								
Mexiko (Bolsa) (Mex. Peso)	40027	40097	-0,17	7,96	18,5	15,74	5,40%	11,34
Brasilien (Bovespa) (Bras. Real)	59381	58918	0,79	4,63	18,0	11,85	5,54%	27,04
Argentinien (Merval) (Arg. Peso)	2436	2441	-0,23	-1,09	30,4	6,42	3,29%	24,84

Allen Angaben beziehen sich auf die Preisentwicklung (Entwicklung der Index-Stände)

*Schätzung 12 Monate

PI: Preisindex.

Historische Entwicklung



Aktienmärkte Marktentwicklung

Europa (EUR)	aktuell	Vortag	-1 Tag (%)	Mtd (%)	-1 Mt (%)	Ytd (%)	-1 Jahr (%)	Hoch*	Tief*	-5 Yr (%)
DJ EURO STOXX (PI)	243	247	-1,31	4,73	10,96	7,78	12,20	258	195	-40
DJ EURO STOXX 50 (PI)	2453	2490	-1,51	5,46	12,55	5,88	11,49	2611	1936	-42
DJ STOXX 50 (PI)	2540	2571	-1,21	2,48	6,18	7,19	17,36	2581	1984	-32
DJ STOXX Mid 200 (PI)	265	268	-1,16	2,69	6,57	12,25	17,45	273	210	27
DAX	7018	7089	-1,01	3,62	9,32	18,98	26,85	7194	4966	-7
VDAX	22,93	19,59	17,05	-6,39	-13,50	-24,56	-46,79	52	17	-3
FTSE 100	5774	5858	-1,42	2,47	4,34	3,62	12,57	5989	4869	-7
Swiss Market Index (SMI)	6475	6518	-0,66	1,19	4,77	9,08	23,80	6554	5129	-26
USA (in USD)										
Dow Jones Industrial Average	13173	13204	-0,23	1,26	3,55	7,82	17,86	13339	10404	0
S&P 500	1413	1413	0,02	2,48	4,66	12,40	21,61	1427	1075	-3
Russell 2000	813	815	-0,34	3,26	4,32	9,67	18,96	848	602	3
Nasdaq 100 Stock Index	3074	3067	0,21	4,56	6,35	17,98	25,66	3134	2299	21
Osteuropa										
Russian Trading Index (USD)	1451	1430	1,46	5,37	9,62	5,02	-8,08	1763	1200	-22
Warsaw Stock Ex. TR (USD)	41846	42095	-0,59	4,19	7,35	11,31	5,79	42521	35349	-29
Budapest Stock Ex. (Ung.Frnt)	17543	17650	-0,60	0,78	3,46	3,35	-3,25	19996	14623	-34
Asien (in Landeswährung)										
TOPIX (Japan)	765	763	0,24	3,84	6,10	4,94	1,89	872	692	-52
Hang Seng (Hong Kong)	20084	19888	0,99	1,45	5,41	8,95	1,05	21760	16170	-13
Hang Seng China	9839	9699	1,44	1,70	6,12	-0,98	-7,00	11916	8059	-25
KOSPI (Korea)	1943	1935	0,38	3,22	8,56	6,40	9,34	2057	1644	8
SET (Thailand)	1242	1234	0,60	3,52	4,76	21,09	17,43	1248	844	57
Nifty (Indien)	5439	5413	0,49	4,02	6,28	17,63	9,91	5630	4531	32
JCI (Indonesien)	4176	4161	0,38	0,82	2,34	9,27	5,64	4235	3218	119
TWSE (Taiwan)	7505	7497	0,11	3,23	6,78	6,12	-0,60	8171	6609	-14
Lateinamerika										
Mexiko (Bolsa) (Mex. Peso)	40027	40097	-0,17	-1,66	-2,25	7,96	15,43	41601	32078	36
Brasilien (Bovespa) (Br. Real)	59381	58918	0,79	5,85	11,97	4,63	10,40	68970	49433	15
Argentinien (Merval) (A. Peso)	2436	2441	-0,23	1,47	-0,04	-1,09	-15,88	3028	2118	19

*Zeitraum: Ein Jahr

Aktienmärkte Bewertungskennziffern

	KGV	Gewinnrendite	Geschätztes KGV	Geschätzte Gewinnrendite	Kurs/Buchwert-Verhältnis	Kurs/Cash Flow-Verhältnis	Dividenden-Rendite
Europa							
DJ EURO STOXX (PI)	23,76	4,21%	11,26	8,88%	1,10	4,76	3,88
DJ EURO STOXX 50 (PI)	21,11	4,74%	10,38	9,63%	1,04	3,80	4,26
DJ STOXX 50 (PI)	12,76	7,84%	10,81	9,25%	1,58	5,50	4,31
DJ STOXX Mid 200 (PI)	26,51	3,77%	13,79	7,25%	1,46	7,20	3,61
DAX	13,67	7,32%	10,58	9,45%	1,35	84,03	3,73
FTSE 100	12,74	7,85%	11,03	9,07%	1,66	6,46	4,08
Swiss Market Index (SMI)	17,73	5,64%	13,20	7,58%	2,18	6,13	3,49
USA							
Dow Jones Industrial Average	12,92	7,74%	12,55	7,97%	2,71	8,18	2,59
S&P 500	14,34	6,97%	13,70	7,30%	2,20	8,14	2,08
Russell 2000	27,22	3,67%	20,75	4,82%	1,67	10,89	1,58
Nasdaq Composite	16,55		16,70	5,99%	2,74	22,56	1,15
Osteuropa							
Russian Trading Index	5,12	19,54%	3,93	25,42%	0,84	2,97	3,55
Warsaw Stock Exchange TR	10,08	9,92%	10,49	9,53%	1,16	8,35	4,91
Budapest Stock Exchange	20,04	4,99%	9,12	10,96%	0,97	3,52	3,42
Asien							
TOPIX (Japan)	21,17	4,72%	13,27	7,54%	0,92	3,26	2,47
Hang Seng (Hong Kong)	10,28	9,73%	10,64	9,39%	1,38	8,92	3,60
Hang Seng China	8,27	12,10%	8,03	12,46%	1,33	20,48	3,82
KOSPI (Korea)	23,10	4,33%	10,54	9,49%	1,18	9,79	1,27
SET (Thailand)	17,30	5,78%	13,47	7,43%	2,18	9,60	3,56
Nifty (Indien)	15,15	6,60%	13,88	7,21%	2,48	17,16	1,57
JCI (Indonesien)	18,36	5,45%	14,05	7,12%	2,79	13,93	2,16
TWSE (Taiwan)	21,85	4,58%	16,88	5,92%	1,66	12,67	3,73
Lateinamerika							
S&P Latin America Index	14,94	6,69%	12,80	7,81%	1,90	5,84	3,35
Mexiko (Bolsa)	18,52	5,40%	15,74	6,35%	2,74	9,82	1,49
Brasilien (Bovespa)	18,03	5,54%	11,85	8,44%	1,25	6,73	4,10
Argentinien (Merval)	30,39	3,29%	6,42	15,57%	#N/A N/A	6,03	2,43



Aktienmärkte Volatilitäten

23.08.2012	Volatilität 30 Tage	Volatilität 90 Tage	Volatilität 360 Tage
Europa			
DJ EURO STOXX (PI)	25,47	23,30	26,64
DJ EURO STOXX 50 (PI)	28,52	24,92	28,24
DJ STOXX 50 (PI)	16,47	15,83	19,83
DJ STOXX Mid 200 (PI)	18,56	19,35	23,21
DAX	22,59	22,49	27,78
FTSE 100	15,20	16,36	20,15
Swiss Market Index (SMI)	10,56	12,11	18,68
USA			
Dow Jones Industrial Average	11,16	13,37	19,09
S&P 500	11,97	14,84	21,12
Russell 2000	17,11	19,89	29,91
Nasdaq Composite	13,87	17,85	23,18
Osteuropa			
Russian Trading Index	27,35	30,72	32,34
Warsaw Stock Exchange TR	16,23	18,02	21,52
Budapest Stock Exchange	17,90	22,13	26,67
Asien			
TOPIX (Japan)	15,59	17,51	17,17
Hang Seng (Hong Kong)	17,81	18,87	18,63
Hang Seng China	19,65	21,31	21,03
KOSPI (Korea)	18,05	18,89	19,01
SET (Thailand)	11,74	15,93	14,57
Lateinamerika			
S&P Latin America Index	18,94	21,85	21,43
Mexiko (Bolsa)	11,63	12,61	11,34
Brasilien (Bovespa)	27,50	26,40	27,04
Argentinien (Merval)	21,95	27,58	24,84

Aktienmärkte historische KGVs (4 Jahre)

	aktuell	Max	Min
Europa			
DJ EURO STOXX (PI)	24	37	negativ
DJ EURO STOXX 50 (PI)	21	22	negativ
DJ STOXX 50 (PI)	13	22	negativ
DJ STOXX Mid 200 (PI)	27	319	negativ
DAX	14	65	negativ
FTSE 100	13	95	negativ
Swiss Market Index (SMI)	18	74	negativ
USA			
Dow Jones Industrial Average	12,92	21,04	negativ
S&P 500	14,34	24,26	negativ
Russell 2000	27,22	12709,62	negativ
Nasdaq Composite	16,55	27,62	13,50
Osteuropa			
Russian Trading Index	5,12	negativ	negativ
Warsaw Stock Exchange TR	10,08	negativ	negativ
Budapest Stock Exchange	20,04	negativ	negativ
Asien			
TOPIX (Japan)	21,17	36,09	negativ
Hang Seng (Hong Kong)	10,28	23,64	negativ
Hang Seng China	8,27	25,04	negativ
KOSPI (Korea)	23,10	36,30	8,59
SET (Thailand)	17,30	27,23	negativ
Lateinamerika			
S&P Latin America Index	14,94	negativ	negativ
Mexiko (Bolsa)	18,52	20,28	negativ
Brasilien (Bovespa)	18,03	23,51	negativ
Argentinien (Merval)	30,39	30,39	30,39



Korrelationsmatrix (Untersuchungszeitraum 10 Jahre)

	Welt	USA	Europa	Japan	Emerging Markets	Pazifik	Rohstoffe (CRB)
Welt		0,96	0,92	0,63	0,70	0,73	0,36
USA	0,96		0,80	0,52	0,55	0,60	0,31
Europa	0,92	0,80		0,52	0,76	0,63	0,83
Japan	0,63	0,52	0,52		0,53	0,94	0,80
Emerging Markets	0,70	0,55	0,76	0,53		0,64	0,83
Pazifik	0,73	0,60	0,63	0,94	0,64		0,83
Rohstoffe (CRB)	0,36	0,31	0,83	0,80	0,83	0,83	

Korrelationsmatrix (Untersuchungszeitraum 5 Jahre)

	Welt	USA	Europa	Japan	Emerging Markets	Latein-amerika	China	Asien	Pazifik	Rohstoffe (CRB)
Welt		0,95	0,92	0,67	0,75	0,85	0,66	0,74	0,78	0,47
USA	0,95		0,79	0,57	0,61	0,75	0,57	0,64	0,66	0,41
Europa	0,92	0,79		0,57	0,81	0,85	0,61	0,70	0,68	0,45
Japan	0,67	0,57	0,57		0,53	0,50	0,60	0,66	0,93	0,25
Emerging Markets	0,75	0,61	0,81	0,53		0,87	0,79	0,87	0,63	0,45
Lateinamerika	0,85	0,75	0,85	0,50	0,87		0,67	0,75	0,61	0,56
China	0,66	0,57	0,61	0,60	0,79	0,67		0,90	0,71	0,35
Asien	0,74	0,64	0,70	0,66	0,87	0,75	0,90		0,76	0,40
Pazifik	0,78	0,66	0,68	0,93	0,63	0,61	0,71	0,76		0,35
Rohstoffe (CRB)	0,47	0,41	0,45	0,25	0,45	0,56	0,35	0,40	0,35	

Korrelationsmatrix (Untersuchungszeitraum 3 Jahre)

	Welt	USA	Europa	Japan	Emerging Markets	Latein-amerika	China	Asien	Pazifik	Rohstoffe (CRB)
Welt		0,95	0,90	0,59	0,72	0,81	0,66	0,73	0,76	0,52
USA	0,95		0,75	0,50	0,57	0,72	0,58	0,64	0,65	0,51
Europa	0,90	0,75		0,41	0,78	0,79	0,55	0,62	0,60	0,41
Japan	0,59	0,50	0,41		0,38	0,38	0,56	0,61	0,93	0,25
Emerging Markets	0,72	0,57	0,78	0,38		0,84	0,78	0,83	0,58	0,42
Lateinamerika	0,81	0,72	0,79	0,38	0,84		0,74	0,79	0,59	0,55
China	0,66	0,58	0,55	0,56	0,78	0,74		0,92	0,73	0,44
Asien	0,73	0,64	0,62	0,61	0,83	0,79	0,92		0,78	0,48
Pazifik	0,76	0,65	0,60	0,93	0,58	0,59	0,73	0,78		0,40
Rohstoffe (CRB)	0,52	0,51	0,41	0,25	0,42	0,55	0,44	0,48	0,40	

